

dne **9. 7. 2021** od **8:30** do **13:30** hodin

Plánovaná odstávka zahrnuje tyto lokality:**Dalovice (okres Mladá Boleslav)**

č. p. 1-5, 7, 9, 10, 11, 12, 14, 15, 18, 20-24, 26, 27, 29, 32, 33, 34, 35, 38, 47, 48, 51, 52, 54, 55, 57-79, 81, 82, 84-98, 100-107, 111, 117, 118

kat. území **Dalovice u Mladé Boleslavi** (kód **624578**): parcelní č. 82, 83, 98/2, 139, 170, 198/8, 209, 801/11

Mladá Boleslav (okres Mladá Boleslav)

část obce **Čejtice**

č. p. 161, 416

Dalovická: č. p. 387

Gorkého: č. p. 77, 78, 79, 80, 85-89, 104, 105, 110, 113, 118, 145, 158, 160, 166, 169, 171, 175, 177, 178, 182, 205, 220, 221, 236, 237, 295, 297-304, 311, 321, 322, 323, 325, 330, 332, 334, 337, 338, 405

Chobotecká: č. p. 180, 194, 197, 222, 229, 232, 283, 360, 361, 362, 363, 389, 394, 407

Jabloňová: č. p. 191, 310

Koněvova: č. p. 9, 10, 12, 18, 20, 23, 24, 25, 26, 28, 30, 36-41, 43-59, 62, 64, 65, 66, 81, 82, 83, 84, 108, 117, 133, 134, 137, 154, 165, 208, 209, 350, 354, 358, 364, 384, 399

Májová: č. p. 151, 173, 186, 187, 204, 215, 217, 218, 219, 230, 292, 293, 294, 373

Malá: č. p. 341-345, 347, 348, 369

Mudrochova: č. p. 63, 410

Nezvalova: č. p. 31, 94-100, 119, 120, 140, 156, 164, 188, 206, 231, 266-274, 284-288, 312

Nová: č. p. 68-76, 106, 109, 111, 112, 114, 122-132, 136, 138, 142, 143, 144, 153, 159, 163, 167, 168, 170, 174, 198, 226, 281, 282, 296, 306, 336, 355, 356, 382, 398

Pod ořechy: č. p. 155, 181, 183, 185, 192, 193, 195, 196, 199, 210, 211, 212, 216, 223, 225, 228, 234, 235, 275, 276, 289, 291, 307, 308, 339, 340, 352, 353, 357, 366, 372, 375, 379

Polní: č. p. 314-320

Příčná: č. p. 148, 149, 150, 172, 214, 238-245, 248-255

U hřiště: č. p. 146, 189, 213, 227, 277, 278, 279, 305, 349, 377, 391, 396

Vodárenská: č. p. 1, 2, 3, 7, 8, 15, 16, 27, 33, 34, 60, 61, 90, 91, 92, 93, 101, 102, 103, 107, 116, 121, 141,

UPOZORNĚNÍ

Dotčené zařízení distribuční soustavy je nutné i v době odstávky považovat za zařízení pod napětím, a proto vás žádáme o dodržení všech zásad bezpečnosti a provedení opatření potřebných k zamezení případných škod na zdraví a majetku. | Provozovatelé výroben elektřiny jsou povinni zajistit přerušení dodávky elektřiny z výroby do vypnutého úseku distribuční soustavy.

NEJDE VÁM ELEKTŘINA...

TIP: Registrujte se zdarma na www.cezdistribuce.cz/sluzba a informace o odstávkách elektřiny budete dostávat e-mailem nebo SMS. U poruch zasíláme SMS s předpokládanou dobou obnovení dodávek. | Aktuální stav dodávek elektřiny na konkrétní adrese zjistíte snadno, rychle a bez registrace na portále **Bez Šťávy** (www.bezstavy.cz).

147, 152, 162, 176, 184, 200, 201, 202, 203, 207, 247, 256-265, 309, 351, 367, 383

část obce Čejetický

č. p. 94

B. Vohánkové: č. p. 122, 137, 143, 148, 161, 163, 168, 169, 170

Bezděčínská: č. p. 277-284

Borová: č. p. 191, 196, 199, 201, 202, 203, 205-214, 221, 276

Dlouhá: č. p. 133, 134, 135, 160, 166, 167

Hrubínova: č. p. 8, 131, 132, 153, 157, 158, 204, 335

J. V. Sládka: č. p. 119, 123, 138, 139, 145, 146, 149, 151, 152, 155, 164, 176, 331

Tolstého: č. p. 124, 125, 126, 150, 159, 165, 179, 237, 285, 333

Vinecká: č. o. 56; č. p. 4, 5, 36, 44, 47, 54, 60, 61, 62, 74, 77-83, 86-92, 95, 96, 98, 99, 101-105, 108-115, 117, 118, 142, 181, 290, 329, 347

část obce Chrást

č. p. 1, 2, 4-8, 10, 11, 13-18, 20, 22, 24, 26, 27, 28, 31, 32, 33, 34, 36, 37, 39, 40, 41, 50, 64, 75, 80, 81, 82, 89-101, 104-108, 111, 117, 121, 126

kat. území **Mladá Boleslav** (kód **696293**): **parcelní č.** 115/59, 190/46, 190/104, 190/120, 190/121, 190/122, 571/2, 1730

kat. území **Chrást u Mladé Boleslavi** (kód **696587**): **parcelní č.** 95, 123/45, 123/46, 190/33, 190/38, 190/44, 190/55, 190/59, 190/68, 190/71, 190/91, 190/95, 190/96, 190/99, 190/101, 190/102, 190/125, 190/210, 196/22, 215/4, 215/15, 215/20

kat. území **Čejetice u Mladé Boleslavi** (kód **696641**): **parcelní č.** 13/2, 58/15, 105/70, 105/87, 109/3, 109/9, 109/12, 109/15, 109/16, 109/18, 109/20, 109/21, 109/22, 109/23, 109/24, 109/25, 109/26, 109/27, 109/28, 109/29, 109/30, 109/31, 109/32, 109/33, 109/34, 115/60, 115/73, 115/87, 115/88, 115/89, 116/1, 116/5, 116/7, 124/3, 125/24, 125/52, 125/56, 125/57, 126/4, 193/2, 364/1, 512/6, 550, 760, 1440, 1547

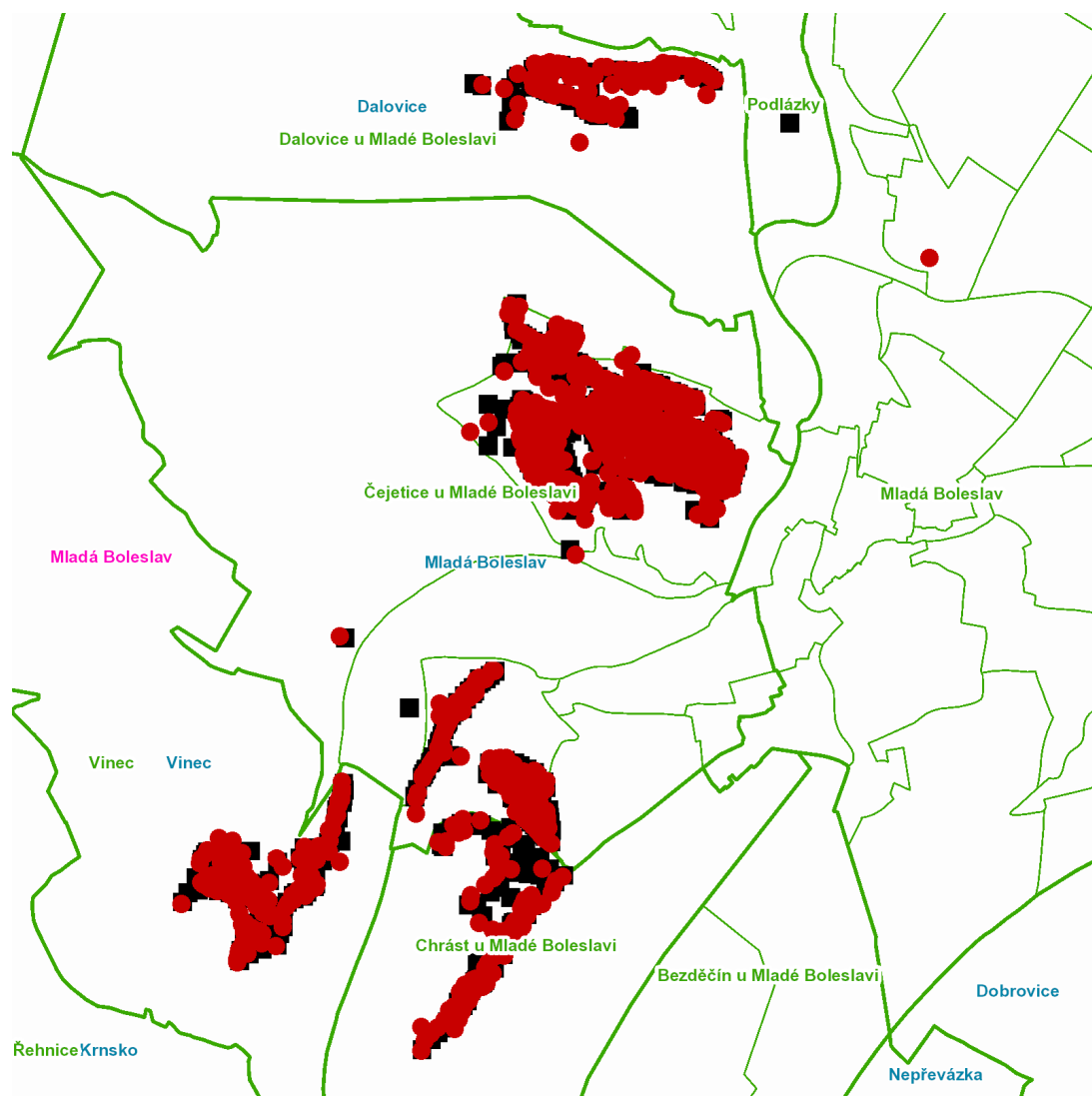
Vinec (okres Mladá Boleslav)

č. p. 1-9, 11, 12, 14-18, 20-24, 26-65, 67-83, 86-107, 110

kat. území **Vinec** (kód **782327**): **parcelní č.** 183/2, 304/1

UPOZORNĚNÍ

Dotčené zařízení distribuční soustavy je nutné i v době odstávky považovat za zařízení pod napětím, a proto vás žádáme o dodržení všech zásad bezpečnosti a provedení opatření potřebných k zamezení případných škod na zdraví a majetku. | Provozovatelé výroben elektřiny jsou povinni zajistit přerušeni dodávky elektřiny z výroby do vypnutého úseku distribuční soustavy.

dne **9. 7. 2021** od **8:30** do **13:30** hodin**Orientační mapový podklad odstávkou dotčených lokalit****VYSVĚTLIVKY**

- – adresy dotčené odstávkou elektřiny
- – místa připojení k elektrické síti dotčená odstávkou

INFORMACE ZASLÁNA

IDDS: d7jbx5m (Obec Dalovice)
IDDS: 82sbpfi (Statutární město Mladá Boleslav)
IDDS: rabamg3 (Obec Vínec)